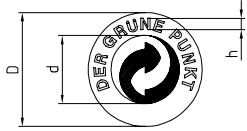


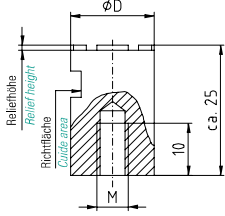
Typ 110 Type 110



Bestellbeispiel nächste Seite
Ordering example see next page

Maßtabelle in mm Dimension table in mm			
D	d	h	
10	6,5	1,2	
12	7,6	1,4	
16	10,2	1,8	
20	13,0	2,2	
30	19,5	3,4	
40	25,5	4,5	

Elektrode Nr. 1-110 Electrode No. 1-110



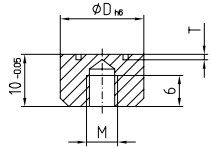
Beschriftung lesbar erhaben
Characters legible raised

Material: Erdrodkupfer
Material: copper

Maßtabelle in mm Dimension table in mm			
D	M	Reliefhöhe Relief height	Euro
10	4	0,4	36,00
12	6	1,0	39,00
16	6	1,0	39,00
20	6	1,0	49,00
30	8	1,0	69,00
40	8	1,0	80,00

Sondergrößen nach Wunsch Special variables as required

Einsatz Nr. 2-110 Insert No. 2-110



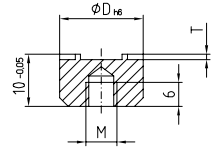
Beschriftung spiegelbildlich vertieft
Characters in mirror writing recessed

Material: 1.4034 ca. HRC 56 ± 2 rostfrei
Material: 1.4034 approx. HRC 56 ± 2 stainless steel

Maßtabelle in mm Dimension table in mm			
D	M	T	Euro
10	4	0,2	19,00
12	6	0,25	20,00
16	6	0,3	20,00

Sondergrößen nach Wunsch Special variables as required

Einsatz Nr. 3-110 Insert No. 3-110



Beschriftung spiegelbildlich erhaben
Characters in mirror writing raised

Material: 1.4034 ca. HRC 56 ± 2 rostfrei
Material: 1.4034 approx. HRC 56 ± 2 stainless steel

Maßtabelle in mm Dimension table in mm			
D	M	T	Euro
10	4	0,2	35,00
12	6	0,25	38,00
16	6	0,3	42,00

Sondergrößen nach Wunsch Special variables as required

Auswerfer Nr. 4-110 Ejector pin No. 4-110



Beschriftung spiegelbildlich vertieft
Characters in mirror writing recessed

nach DIN / ISO 6751
Material: Warmarbeitsstahl
pursuant DIN / ISO 6751

Länge L Length L		-100 mm	-200 mm	-315 mm		
D	d	k	T	Euro	Euro	Euro
10	16	5	0,2	62,00	62,00	62,00
12	18	7	0,25	64,00	69,00	72,00
16	22	7	0,3	69,00	79,00	82,00

Sondergrößen nach Wunsch Special variables as required

Bestellbeispiel Example order:

4-110-10-L=110,3
entspricht Auswerfer Ø 10 mit Länge 110,3
corresponds ejector pin with diameter 10 with length 110,3

Auswerfer Nr. 5-110 Ejector pin No. 5-110



Beschriftung spiegelbildlich erhaben
Characters in mirror writing raised

nach DIN / ISO 6751
Material: Warmarbeitsstahl
pursuant DIN / ISO 6751

Länge L Length L		-100 mm	-200 mm	-315 mm		
D	d	k	T	Euro	Euro	Euro
10	16	5	0,2	70,00	70,00	70,00
12	18	7	0,25	72,00	76,00	80,00
16	22	7	0,3	76,00	86,00	89,00

Sondergrößen nach Wunsch Special variables as required

Bestellbeispiel Example order:

5-110-10-L=110,3
entspricht Auswerfer Ø 10 mit Länge 110,3
corresponds ejector pin with diameter 10 with length 110,3

Bestellbeispiel Example order:



Elektrode: Electrode
Einsatz vertieft: Insert recessed
Einsatz erhaben: Insert raised
Auswerfer vertieft: Ejector pin recessed
Auswerfer erhaben: Ejector pin raised

1-110-10
2-110-10
3-110-10
4-110-10-L=110,3
5-110-10-L=110,3