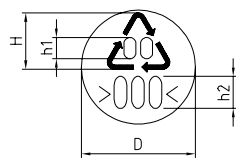


## Typ 101 Type 101

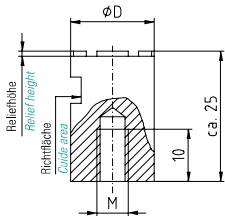


Bestellbeispiel nächste Seite  
 Ordering example see next page

| Zusatzbezeichnung<br>Additional designation | Kunststoffart<br>Type of plastic |
|---|----------------------------------|
| 01  | PET                              |
| 02  | PE-HD                            |
| 03  | PVC                              |
| 04  | PE-LD                            |
| 05  | PP                               |
| 06  | PS                               |
| 07  | andere others                    |

| Maßtabelle in mm Dimension table in mm |      |      |                                      |                                      |
|--|------|------|--------------------------------------|--------------------------------------|
| D                                      | H    | h1   | h2 bis 3 Zeichen<br>h2 up to 3 chars | h2 bis 5 Zeichen<br>h2 up to 5 chars |
| 4                                      | 2,1  | 0,7  | 0,8                                  | 0,75                                 |
| 5                                      | 2,6  | 0,9  | 1,05                                 | 0,95                                 |
| 6                                      | 3,16 | 1,15 | 1,3                                  | 1,15                                 |
| 8                                      | 4,4  | 1,5  | 1,7                                  | 1,5                                  |
| 10                                     | 5,5  | 1,9  | 2,1                                  | 1,9                                  |
| 12                                     | 6,2  | 2,3  | 2,6                                  | 2,3                                  |
| 16                                     | 8,3  | 3,1  | 3,4                                  | 3,1                                  |
| 20                                     | 10,4 | 4,0  | 5,0                                  | 4,0                                  |
| 30                                     | 16,0 | 6,0  | 7,7                                  | 6,0                                  |
| 40                                     | 20,7 | 7,7  | 8,8                                  | 7,7                                  |

## Elektrode Nr. 1-101 Electrode No. 1-101



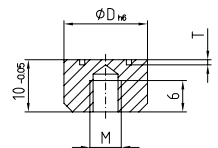
Beschriftung lesbar erhaben  
 Characters legible raised

Material: Erdierkupfer  
 Material: copper

| Maßtabelle in mm Dimension table in mm |   |                             |       |
|--|---|-----------------------------|-------|
| D                                      | M | Reliefhöhe<br>Relief height | Euro  |
| 4                                      | / | 0,4                         | 36,00 |
| 5                                      | 3 | 0,5                         | 36,00 |
| 6                                      | 4 | 0,5                         | 36,00 |
| 8                                      | 4 | 0,5                         | 36,00 |
| 10                                     | 4 | 0,5                         | 36,00 |
| 12                                     | 6 | 1,0                         | 39,00 |
| 16                                     | 6 | 1,0                         | 39,00 |
| 20                                     | 6 | 1,0                         | 49,00 |
| 30                                     | 8 | 1,0                         | 69,00 |
| 40                                     | 8 | 1,0                         | 80,00 |

Sondergrößen nach Wunsch Special variables as required

## Einsatz Nr. 2-101 Insert No. 2-101



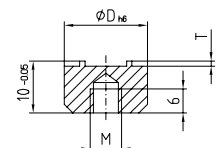
Beschriftung spiegelbildlich vertieft  
 Characters in mirror writing recessed

Material: 1.4034 ca. HRC 56 ± 2 rostfrei  
 Material: 1.4034 approx. HRC 56 ± 2 stainless steel

| Maßtabelle in mm Dimension table in mm |   |      |       |
|--|---|------|-------|
| D                                      | M | T    | Euro  |
| 4                                      | 2 | 0,2  | 19,00 |
| 5                                      | 3 | 0,2  | 19,00 |
| 6                                      | 4 | 0,2  | 19,00 |
| 8                                      | 4 | 0,2  | 19,00 |
| 10                                     | 4 | 0,2  | 19,00 |
| 12                                     | 6 | 0,25 | 20,00 |
| 16                                     | 6 | 0,3  | 20,00 |

Sondergrößen nach Wunsch Special variables as required

## Einsatz Nr. 3-101 Insert No. 3-101



Beschriftung spiegelbildlich erhaben  
 Characters in mirror writing raised

Material: 1.4034 ca. HRC 56 ± 2 rostfrei  
 Material: 1.4034 approx. HRC 56 ± 2 stainless steel

| Maßtabelle in mm Dimension table in mm |   |      |       |
|--|---|------|-------|
| D                                      | M | T    | Euro  |
| 4                                      | 2 | 0,2  | 35,00 |
| 5                                      | 3 | 0,2  | 35,00 |
| 6                                      | 4 | 0,2  | 35,00 |
| 8                                      | 4 | 0,2  | 35,00 |
| 10                                     | 4 | 0,2  | 35,00 |
| 12                                     | 6 | 0,25 | 38,00 |
| 16                                     | 6 | 0,3  | 42,00 |

Sondergrößen nach Wunsch Special variables as required

## Auswerfer Nr. 4-101 Ejector pin No. 4-101

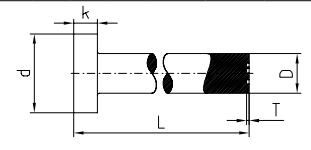


Beschriftung spiegelbildlich vertieft  
 Characters in mirror writing recessed

nach DIN / ISO 6751  
 Material: Warmarbeitsstahl  
 pursuant DIN / ISO 6751

| Länge L Length L |    |   |      | -100 mm | -200 mm | -315 mm |
|------------------|----|---|------|---------|---------|---------|
| D                | d  | k | T    | Euro    | Euro    | Euro    |
| 5                | 10 | 3 | 0,2  | 59,00   | 59,00   | 59,00   |
| 6                | 12 | 5 | 0,2  | 60,00   | 60,00   | 60,00   |
| 8                | 14 | 5 | 0,2  | 61,00   | 61,00   | 61,00   |
| 10               | 16 | 5 | 0,2  | 62,00   | 62,00   | 62,00   |
| 12               | 18 | 7 | 0,25 | 64,00   | 69,00   | 72,00   |
| 16               | 22 | 7 | 0,3  | 69,00   | 79,00   | 82,00   |

Sondergrößen nach Wunsch Special variables as required



Bestellbeispiel Example order:

4-101-10-PVC-L=110,3  
 entspricht Auswerfer Ø 10 mit Länge 110,3  
 corresponds ejector pin with diameter 10 with length 110,3

## Auswerfer Nr. 5-101 Ejector pin No. 5-101

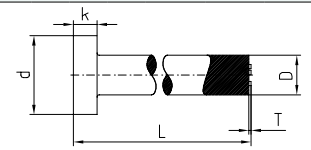


Beschriftung spiegelbildlich erhaben  
 Characters in mirror writing raised

nach DIN / ISO 6751  
 Material: Warmarbeitsstahl  
 pursuant DIN / ISO 6751

| Länge L Length L |    |   |      | -100 mm | -200 mm | -315 mm |
|------------------|----|---|------|---------|---------|---------|
| D                | d  | k | T    | Euro    | Euro    | Euro    |
| 5                | 10 | 3 | 0,2  | 65,00   | 65,00   | 65,00   |
| 6                | 12 | 5 | 0,2  | 66,00   | 66,00   | 66,00   |
| 8                | 14 | 5 | 0,2  | 69,00   | 69,00   | 69,00   |
| 10               | 16 | 5 | 0,2  | 70,00   | 70,00   | 70,00   |
| 12               | 18 | 7 | 0,25 | 72,00   | 76,00   | 80,00   |
| 16               | 22 | 7 | 0,3  | 76,00   | 86,00   | 89,00   |

Sondergrößen nach Wunsch Special variables as required



Bestellbeispiel Example order:

5-101-10-PVC-L=110,3  
 entspricht Auswerfer Ø 10 mit Länge 110,3  
 corresponds ejector pin with diameter 10 with length 110,3

Bestellbeispiel Example order:



Elektrode: Electrode  
 Einsatz vertieft: Insert recessed  
 Einsatz erhaben: Insert raised  
 Auswerfer vertieft: Ejector pin recessed  
 Auswerfer erhaben: Ejector pin raised

1-101-10-PVC  
 2-101-10-PVC  
 3-101-10-PVC  
 4-101-10-PVC-L=110,3  
 5-101-10-PVC-L=110,3