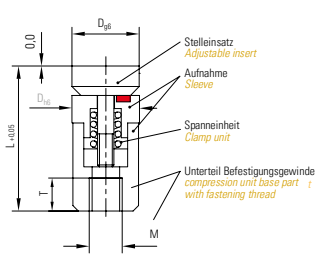
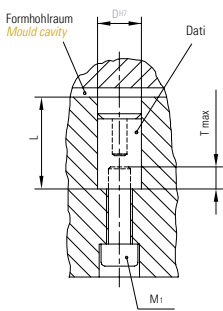


**DATI®-BESCHREIBUNG DATI®-DESCRIPTION**

- Aufnahme für Stelleinsatz
- Stelleinsatz mit Schraubschlitz, zur Einstellung und zum Einstanzwechsel
- Befestigungsgewinde
- Spanneinheit zum Arretieren des Stelleinsatzes in der Rastposition
- Werkstoff für Hülsen und Stelleinsatz 1.4034, gehärtet HRC 56 ± 2 rostfrei
- Beschriftung spiegelbildlich
- Body for adjustable insert
- Adjustable insert with screw slot, for adjustment and to change the insert
- Fitting thread
- Clamping unit for infinite locking of the adjustable insert
- Material for sleeve and adjustable insert: 1.4034, hardened HRC 56 ± 2 stainless
- Inscription laterally reversed

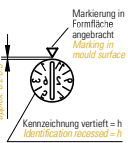


**Montage Installation**



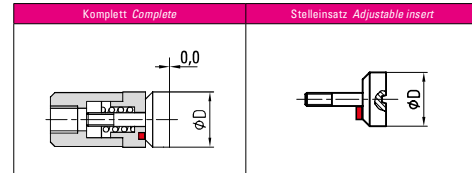
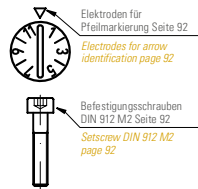
**Maßtabelle in mm Dimension table in mm**

| D | L  | M | T   | k   | l    | a   | b   | h    | m          |
|---|----|---|-----|-----|------|-----|-----|------|------------|
| 3 | 14 | 2 | 3   | 2   | 9    | 0,3 | 0,3 | 0,1  | 1          |
| 4 | 14 | 2 | 3   | 2,3 | 10,5 | 0,3 | 0,3 | 0,1  | 1,4 x 0,2  |
| 5 | 17 | 3 | 3,5 | 2,8 | 13   | 0,4 | 0,4 | 0,1  | 1,6 x 0,2  |
| 6 | 17 | 3 | 3,5 | 2,8 | 13   | 0,4 | 0,4 | 0,15 | 1,6 x 0,2  |
| 8 | 20 | 4 | 4,5 | 4   | 14   | 0,4 | 0,5 | 0,15 | 2,5 x 0,35 |



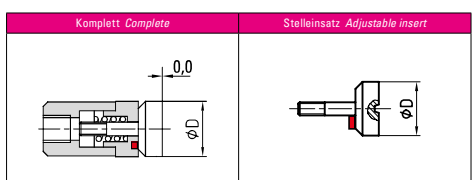
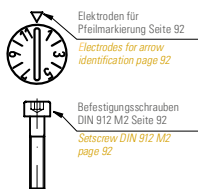
**SCHNELLWECHSELSYSTEM FAST CHANGING SYSTEM**

| Stelleinsatz drehen:  | Stelleinsatz verdrehen:  | Stelleinsatz wechseln:  |
|---|--|---|
| <ul style="list-style-type: none"> <li>• Rechts drehen</li> <li>• Maximal bis Anschlag</li> <li>• Automatische Spannung</li> <li>• Spannbereich 3 – 5 Umdrehungen</li> </ul> <p>To screw in adjustable insert:</p> <ul style="list-style-type: none"> <li>• Turn clockwise</li> <li>• Max. to end position</li> <li>• Tenses automatically</li> <li>• Tensioning range 3 – 5 turns</li> </ul> | <ul style="list-style-type: none"> <li>• Im Spannbereich rechts und links drehbar</li> <li>• Gewünschte Position einstellen</li> <li>• Bei Bedarf nach links vom Anschlag wedrehen</li> </ul> <p>To turn adjustable insert:</p> <ul style="list-style-type: none"> <li>• Can be turned clockwise and anti-clockwise</li> <li>• Set desired position</li> <li>• Re-clamp if necessary by turning clockwise</li> </ul> | <ul style="list-style-type: none"> <li>• Kontinuierlich nach links drehen</li> <li>• Stelleinsatz hebt sich</li> <li>• Stelleinsatz entnehmen</li> </ul> <p>To change adjustable insert:</p> <ul style="list-style-type: none"> <li>• Turn continuously anti-clockwise</li> <li>• Adjustable insert will raise</li> <li>• Remove adjustable insert</li> </ul> |



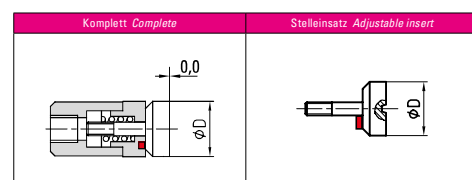
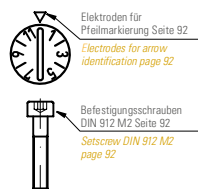
| Typ type          | A   | B  |
|-------------------|---|--|
| Anzeige indicator | Monate + Jahr (z. B. Dez. 26)<br>Months + year (e.g. dec. 26) | Monate (z. B. Dez.) kombinierbar mit Typ C (zeigt z. B. Dez. 26)<br>Months (e.g. december) connected with type C (displays e.g. dec. 26) |
|                   | Komplett Complete   | Stelleinsatz Adjustable insert   |
| D                 | Bestell-Nr. Order no. Euro                                    | Bestell-Nr. Order no. Euro   |
| 3                 | A/3903/Jahr(Year) 45,00                                       | AF/3903/Jahr(Year) 20,00   |
| 4                 | A/3904/Jahr(Year) 45,00                                       | AF/3904/Jahr(Year) 20,00   |
| 5                 | A/3905/Jahr(Year) 48,00                                       | AF/3905/Jahr(Year) 22,00   |
| 6                 | A/3906/Jahr(Year) 48,00                                       | AF/3906/Jahr(Year) 22,00   |
| 8                 | A/3908/Jahr(Year) 48,00                                       | AF/3908/Jahr(Year) 22,00   |

| Typ type          | C   | F                              |
|-------------------|---|--------------------------------|
| Anzeige indicator | Jahr + 3 Jahre kombinierbar mit Typ B (zeigt z. B. Dez. 26)<br>Year + 3 years connected with type B (displays e.g. dec. 26) | Pfeil + Jahr<br>Arrow + year   |
|                   | Komplett Complete   | Stelleinsatz Adjustable insert |
| D                 | Bestell-Nr. Order no. Euro  | Bestell-Nr. Order no. Euro     |
| 3                 | C/3903/Jahr(Year)+3 45,00   | CF/3903/Jahr(Year)+3 20,00     |
| 4                 | C/3904/Jahr(Year)+3 45,00   | CF/3904/Jahr(Year)+3 20,00     |
| 5                 | C/3905/Jahr(Year)+3 48,00   | CF/3905/Jahr(Year)+3 22,00     |
| 6                 | C/3906/Jahr(Year)+3 48,00   | CF/3906/Jahr(Year)+3 22,00     |
| 8                 | C/3908/Jahr(Year)+3 48,00   | CF/3908/Jahr(Year)+3 22,00     |



| Typ type          | G                          | M                                 |
|-------------------|----------------------------|-----------------------------------|
| Anzeige indicator | Pfeil<br>Arrow             | Buchstaben A – F<br>Letters A – F |
|                   | Komplett Complete          | Stelleinsatz Adjustable insert    |
| D                 | Bestell-Nr. Order no. Euro | Bestell-Nr. Order no. Euro        |
| 3                 | G/3903/00 45,00            | GF/3903/00 20,00                  |
| 4                 | G/3904/00 45,00            | GF/3904/00 20,00                  |
| 5                 | G/3905/00 48,00            | GF/3905/00 22,00                  |
| 6                 | G/3906/00 48,00            | GF/3906/00 22,00                  |
| 8                 | G/3908/00 48,00            | GF/3908/00 22,00                  |

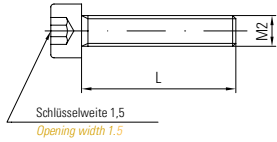
| Typ type          | R   | T   |
|-------------------|---|---|
| Anzeige indicator | Beispiele Examples<br>Kennzeichnung nach Kundenwunsch (z. B. 2, A, 26, PC)<br>Identification according to customer preference (e.g. 2, A, 26, PC) | Tag verbunden mit Typ A zeigt z. B. 01.12.26 Besteht aus einem Komplettstempel + 2 Stelleinsätzen<br>Day connected with Type A displays e.g. 01.12.26 Consists of one complete stamp + 2 adjustable inserts |
|                   | Komplett Complete   | Stelleinsatz Adjustable insert  |
| D                 | Bestell-Nr. Order no. Euro  | Bestell-Nr. Order no. Euro  |
| 3                 | R/3903/Zeichen(Symbol) 54,00  | RF/3903/Zeichen(Symbol) 29,00   |
| 4                 | R/3904/Zeichen(Symbol) 54,00  | RF/3904/Zeichen(Symbol) 29,00   |
| 5                 | R/3905/Zeichen(Symbol) 58,00  | RF/3905/Zeichen(Symbol) 32,00   |
| 6                 | R/3906/Zeichen(Symbol) 58,00  | RF/3906/Zeichen(Symbol) 32,00   |
| 8                 | R/3908/Zeichen(Symbol) 58,00  | RF/3908/Zeichen(Symbol) 32,00   |



| Typ type          | W   | W   |
|-------------------|---|---|
| Anzeige indicator | Woche und Jahr (z. B. 1. Woche 26)<br>Besteht aus einem Komplettstempel + 3 Stelleinsätzen<br>Week + year (e.g. 1st week 26)<br>Consists of 1 complete stamp + 3 adjustable inserts | Woche + Jahr (z. B. 14. Woche 26)<br>Besteht aus einem Komplettstempel + 2 Stelleinsätzen<br>Week + year (e.g. 14th week 26)<br>Consists of one complete stamp + 2 adjustable inserts |
|                   | Komplett Complete   | Stelleinsatz Adjustable insert  |
| D                 | Bestell-Nr. Order no. Euro  | Bestell-Nr. Order no. Euro  |
| 3                 | W/3903/1-52/Jahr(Year) 135,00   | WF/3903/1-52/Jahr(Year) 110,00  |
| 4                 | W/3904/1-52/Jahr(Year) 135,00   | WF/3904/1-52/Jahr(Year) 110,00  |
| 5                 | W/3905/1-52/Jahr(Year) 135,00   | WF/3905/1-52/Jahr(Year) 110,00  |
| 6                 | W/3906/1-52/Jahr(Year) 135,00   | WF/3906/1-52/Jahr(Year) 110,00  |
| 8                 | W/3908/1-52/Jahr(Year) 135,00   | WF/3908/1-52/Jahr(Year) 110,00  |

| Typ type          | W  | W  |
|-------------------|--|--|
| Anzeige indicator | Woche + Jahr (z. B. 27. Woche 26)<br>Besteht aus einem Komplettstempel + 1 Stelleinsatz<br>Week + year (z. B. 27. week 26)<br>Consists of one complete stamp + 1 adjustable insert | Woche + Jahr (z. B. 40. Woche 26)<br>Besteht aus einem Komplettstempel + 1 Stelleinsatz<br>Week + year (e.g. 40th week 26)<br>Consists of one complete stamp + 1 adjustable insert |
|                   | Komplett Complete  | Stelleinsatz Adjustable insert   |
| D                 | Bestell-Nr. Order no. Euro   | Bestell-Nr. Order no. Euro   |
| 3                 | W/3903/27-52/Jahr(Year) 80,00  | WF/3903/27-52/Jahr(Year) 55,00   |
| 4                 | W/3904/27-52/Jahr(Year) 80,00  | WF/3904/27-52/Jahr(Year) 55,00   |
| 5                 | W/3905/27-52/Jahr(Year) 80,00  | WF/3905/27-52/Jahr(Year) 55,00   |
| 6                 | W/3906/27-52/Jahr(Year) 80,00  | WF/3906/27-52/Jahr(Year) 55,00   |
| 8                 | W/3908/27-52/Jahr(Year) 80,00  | WF/3908/27-52/Jahr(Year) 55,00   |

Zylinderschraube mit Innensechskant DIN 912 8.8 *Allen screw DIN 912 8.8*



Für die Bestellung einzelner Schrauben berechnen wir einen Mindestmengenzuschlag von 10,- Euro.

We will charge additional 10 Euro for single orders of screws.

| Maßtabelle in mm <i>Dimension table in mm</i> |      |
|---|------|
| L   | Euro |
| <b>Gewinde bis Kopf</b>                       |      |
| 10  | 0,15 |
| 12  | 0,15 |
| 16  | 0,15 |
| 20  | 0,20 |
| 30  | 1,00 |
| <b>Gewinde nicht bis Kopf</b>                 |      |
| 40  | 1,00 |

| Bestellbeispiel <i>Ordering example</i> |  |
|---|--|
| M2 x 10 DIN 912                         |  |

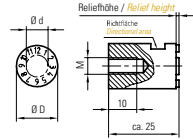
Elektrode / abgestimmt auf Typ F & G / 3900 *Electrode / adjusted to type F & G / 3900*

Gravurbild gem. Datil Typenliste

Beispiel Typ B

Engraving image acc. to Datil

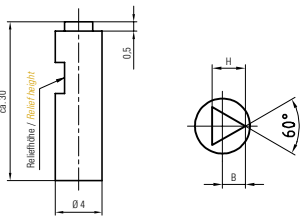
Example type B



| Maßtabelle in mm <i>Dimension table in mm</i> |    |   |                             |       |
|---|----|---|-----------------------------|-------|
| d   | D  | M | Reliefhöhe<br>Relief height | Euro  |
| 3   | 6  | 4 | 0,5                         | 39,00 |
| 4   | 8  | 4 | 0,5                         | 39,00 |
| 5   | 10 | 4 | 0,5                         | 39,00 |
| 6   | 12 | 6 | 1,0                         | 42,00 |
| 8   | 16 | 6 | 1,0                         | 42,00 |

| Bestellbeispiel <i>Ordering example</i>                |  |
|--|--|
| Elektrode d = Ø 3 mit Monaten 1 – 12 = 1-3903-B        |  |
| <i>electrode d = Ø 3 with months 1 – 12 = 1-3903-B</i> |  |

Elektrode für Markierung *Electrode for identification*



Material: Erodierkupfer *Material: copper*

| Maßtabelle in mm <i>Dimension table in mm</i> |     |       |
|---|-----|-------|
| H   | B   | Euro  |
| 1   | 0,5 | 15,00 |
| 2   | 1,0 | 15,00 |

| Elektrode Nr. 1-3000 <i>Electrode no. 1-3000</i> |  |
|--|--|
| <b>Bestellbeispiel <i>Ordering example</i></b>   |  |
| Elektrode mit H=2: 1-3000-2                      |  |
| <i>electrode with H=2: 1-3000-2</i>              |  |